

# SE430

# HARDERBACK

Maletas Industriales | Maletines Militares  
Estuches de Protección | Cajas Polipropileno  
Mochilas Resistentes | Cajas Biométricas



## Protective Cases



## Colores



Especificaciones [ Largo x Ancho x Profundo ]

### Exterior:

[ 13.60" x 10.70" x 6.30" ]  
[ 34.54 x 27.17 x 16.00 cm ]

### Interior:

[ 11.20" x 8.30" x 5.70" ]  
[ 28.44 x 21.08 x 14.47 cm ]

### Peso:

Foam [ 3.96 lb ] [ 1.79 kg ]  
No Foam [ 3.60 lb ] [ 1.63 kg ]

### Certificaciones

**IPX7 & MIL-STD810F 512.4**

### [ Características ]

- [ ] Sistema automático de purga de presión
- [ ] Pestillos de seguridad estándar.
- [ ] Agujeros de candado (Se adapta a los Masterlocks de tamaño estándar).
- [ ] Disponibles con o sin espumas protectoras.
- [ ] Personaliza tu espacio interno para que se ajuste cómodamente a tus artículos con la espuma en cubos de doble capa pre-calificada Accuform.
  - \* [ ] Matriz protectora multicapa opcional en cubos Accuform Foam
  - \* [ ] Pestillos de bloqueo con llave opcionales disponibles en metal cromado o plástico no corrosivo

### [ Configuraciones ]

- Sin Foam

- Con Foam



[ CDMX ] 55.1328.0711- 55.8851.8725  
[ WhatsApp ] 55 3851 2609  
www.seahorse.mx www.harderback.com

# HARDERBACK

# SE430

## HARDERBACK

Maletas Industriales | Maletines Militares  
Estuches de Protección | Cajas Polipropileno  
Mochilas Resistentes | Cajas Biométricas



### [ Configuración ]

- Keyed Metal Locks



### [ Accesorios ]

- 3pc Accuforms Foam Sets
- Perimeter O-Ring
- Cardboard Box

### [ Draw ]

6 ft

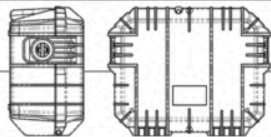
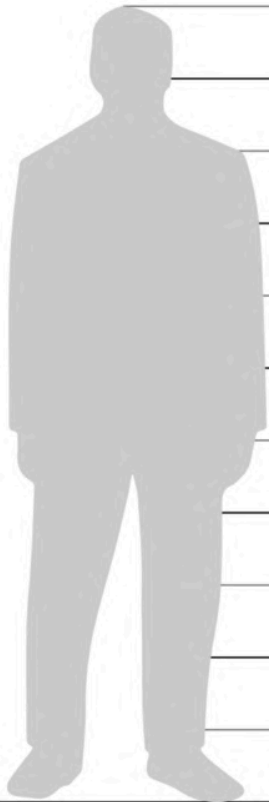
5 ft

4 ft

3 ft

2 ft

1 ft



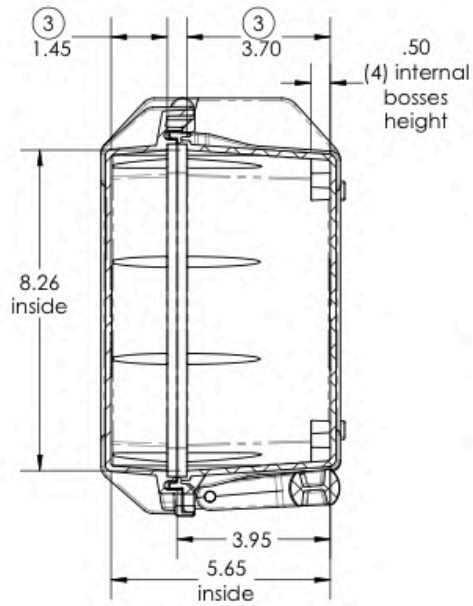
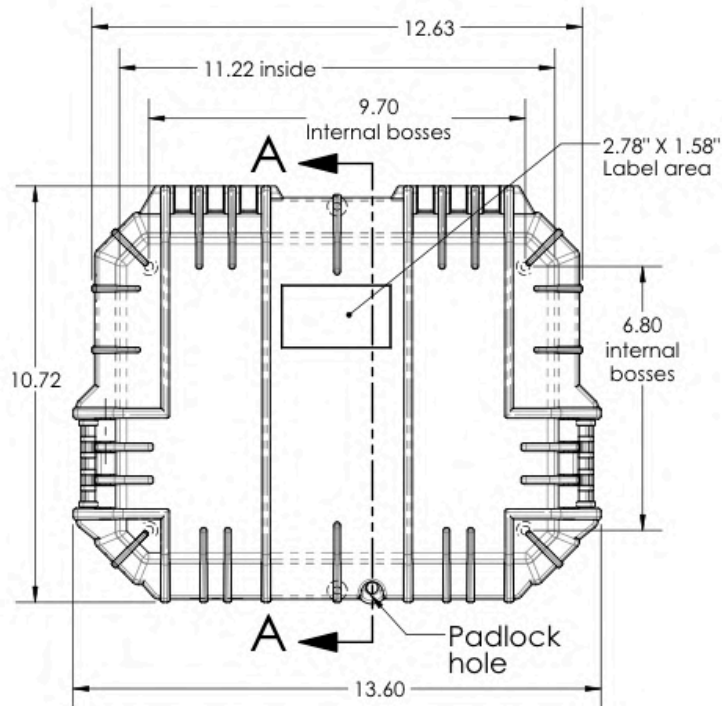
# SE430

## HARDERBACK

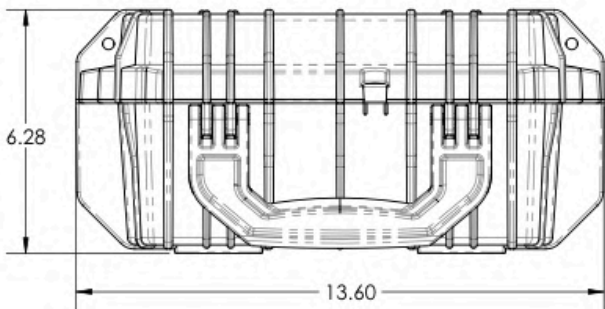
Maletas Industriales | Maletines Militares  
Estuches de Protección | Cajas Polipropileno  
Mochilas Resistentes | Cajas Biometricas



[Draw]



SECTION A-A  
SCALE 1 : 4



**NOTES:**

- 1) Max. usable inside dimensions are:  
11.22" X 8.26" X 5.65" (5.15" top of boss)  
dim. are approx.
- 2) Bosses on bottom use a 1/4  
self tapping screw.
- 3) Dimensions to bottom of panel flange